

# *PRZECENY BY CTI*

## *Opis programu*

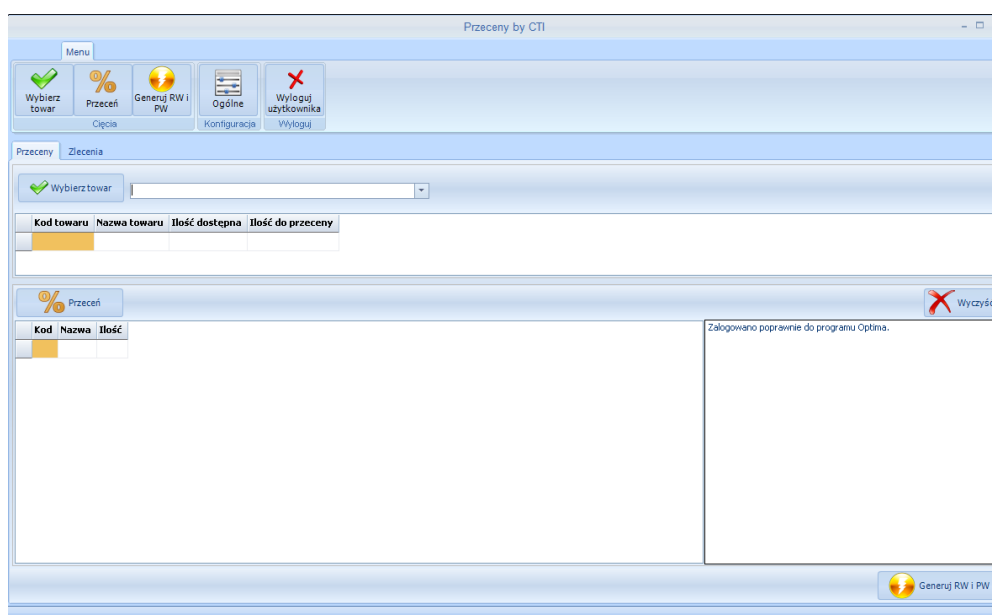


## 1. Wstęp.

Przeceny by CTI to program dla firm handlowych, które często zmuszone są do obniżenia cen asortymentu. Program sprawdza się idealnie w firmach z branży FMCG, gdzie towar szybko rotujący starzeje się, przez co trzeba go z dnia na dzień przeceniać. Oprócz przecen towaru program daje możliwość wyodrębnienia odpadu, dzięki czemu w sposób szybki i skuteczny możemy rozchodować zepsuty towar.

**Efektom działania programu jest otrzymanie dwóch tych samych produktów w dwóch różnych cenach.**

Jeżeli zatrudniasz pracowników i chcesz mieć kontrolę nad tym, co ma być przecenione, a co może zostać sprzedane po cenie standardowej to nasze rozwiązanie jest dla Ciebie idealne.



Rysunek 1. Ekran główny programu



Program łączy się z bazą SQL programu Comarch ERP Optima. W praktyce, działanie programu sprowadza się do zmiany domyślnej kartoteki towarowej, na kartotekę z jednym z możliwych zamienników. Po ustaleniu towarów do przeceny i wciśnięciu przycisku „przeceń”, towar z danej kartoteki jest rozchodowany (dokument RW) w zadeklarowanej ilości, następnie ten sam towar jest przyjmowany (dokument PW) pod inną kartoteką (analogiczną do pierwotnej) w innej cenie. **Proces wykonywany jest automatycznie przez system, który jednocześnie tworzy w tle wszystkie niezbędne dokumenty księgowe.**

Kod towaru	Nazwa towaru	Ilość dostępna	Ilość do przeceny
POM 1	pomidor gat 1	10,0000	5,0000

Kod	Nazwa	Ilość
ODPAD	Odpad	1,0000
POM 2	pomidor gat 2	3,0000
POM 3	pomidor gat 3	1,0000

Rysunek 2. Zamienniki do wyboru

## Dzięki aplikacji otrzymujemy możliwość:

- Łatwej i szybkiej przeceny towarów,
- Pełnej kontroli cen sprzedawanego towaru,
- Bieżącego nadzoru nad ilością i wartością dokonywanych przecen.





**cti**

centrum technologii  
informatycznej

---



## 2. O firmie:

Centrum Technologii Informatycznej to firma która już ponad 10 lat działa na Polskim rynku w branży technologii informatycznych. Zatrudniamy zespół profesjonalistów o najwyższych kwalifikacjach. Dzięki zdobytej wiedzy i stale zdobywanemu doświadczeniu, jesteśmy w stanie realizować nawet najbardziej skomplikowane wdrożenia i projekty. Specjalizujemy się we wdrożeniach systemów Comarch ERP Optima, Comarch ERP XL, oraz własnych autorskich rozwiązań.

Jesteśmy autoryzowanym partnerem firmy Comarch, co stawia nas w czołówce firm wdrażających systemy do zarządzania małymi, średnimi i dużymi przedsiębiorstwami.

### Nasze usługi związane z oprogramowaniem Comarch obejmują:

- analizy przedwdrożeniowe,
- wdrożenia i konfiguracje oprogramowania,
- szkolenia i konsultacje z zakresu oprogramowania Comarch ERP Optima, Comarch ERP XL,
- opiekę powdrożeniową,
- instalacje sprzętu i oprogramowania,
- prace serwisowe i konserwacyjne oprogramowania i sprzętu IT.

### Dlaczego inni wybrali CTI ?

- Posiadamy ogromne doświadczenie - od 10 lat sprzedajemy i wdrażamy technologie informatyczne. Między innymi rozwiązania firmy Comarch.
- Jesteśmy rzetelni - wszystkie nasze wdrożenia zakończyły się pełnym sukcesem.
- Jesteśmy skuteczni - radzimy sobie z problemami, z którymi inni nie potrafili.
- Jesteśmy kompetentni - nasza kadra, to najwyższej klasy specjaliści.
- Jesteśmy konsekwentni - zawsze realizujemy wszystkie wytyczne wdrożeń i projektów.
- Jesteśmy zorganizowani - zawsze dotrzymujemy terminów.
- Jesteśmy zorientowani na klienta - dzięki przyjacielskim relacjom, grono naszych stałych zadowolonych klientów z każdym dniem jest coraz większe.



### Co nas wyróżnia ?

- Od lat specjalizujemy się we wdrożeniach systemów do zarządzania przedsiębiorstwem.
- Rocznie wykonujemy ponad 100 wdrożeń systemów Comarch ERP Optima i Comarch ERP XL.
- Posiadamy kilkaset pisemnych referencji.
- Jesteśmy Złotym Partnerem firmy Comarch.
- Jesteśmy w pierwszej dziesiątce rankingu sprzedaży systemów ERP Optima, oraz w pierwszej trzydziestce rankingu sprzedaży systemów ERP XL (spośród kilkuset partnerów firmy Comarch).
- Posiadamy w ofercie ponad 200 autorskich rozwiązań, które są doskonałym uzupełnieniem dla systemów Comarch ERP Optima i Comarch ERP XL.
- Zapewniamy kompleksową obsługę informatyczną firm - sprzedaż, wdrożenia, szkolenia, serwis, wsparcie techniczne, doradztwo w zakresie zakupu sprzętu IT.

