



**cti**

centrum technologii  
informatycznej

---

# Produkcja by CTI v3.18

dla Comarch ERP Optima

**Dostępność zasobów produkcyjnych i lista braków**

## 1. Opis zmian wprowadzonych w wersji 3.18

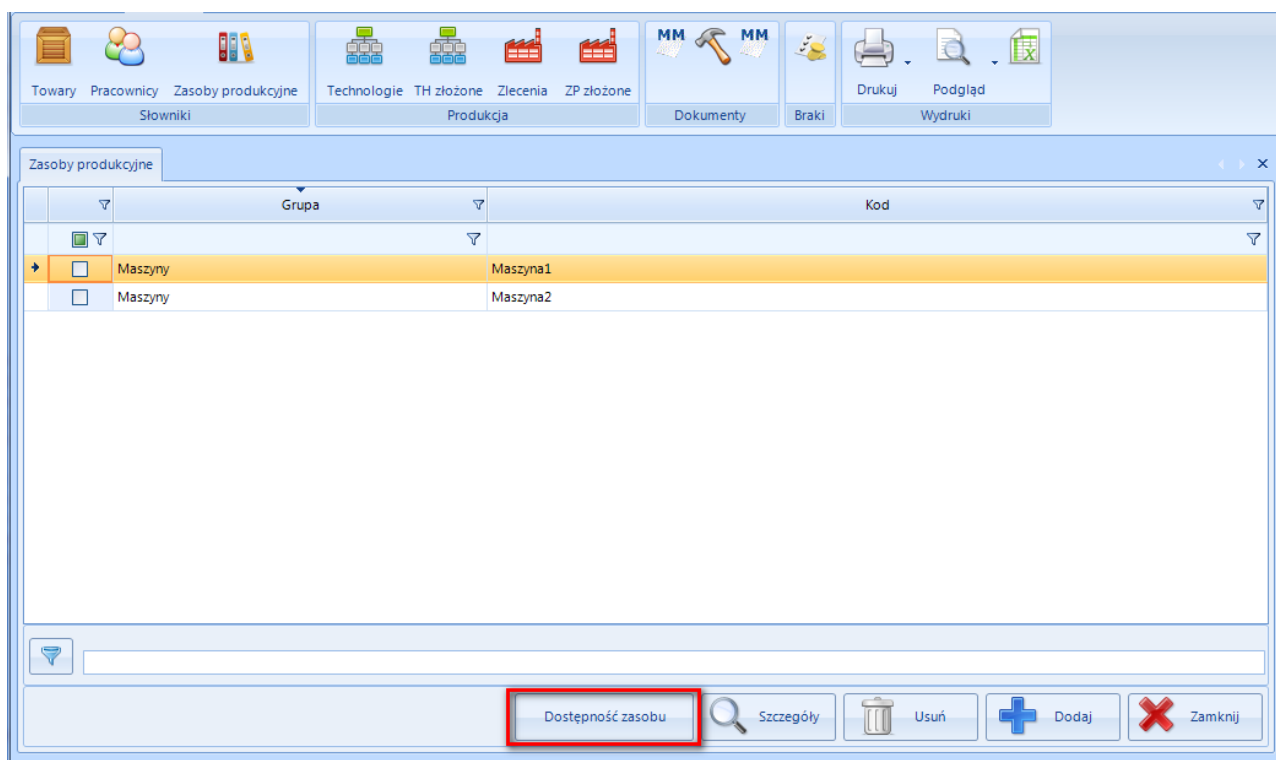
W wersji 3.18 programu Produkcja by CTI wprowadzono dwie nowe funkcjonalności, które w znacznym stopniu wpływają na usprawnienie procesu produkcyjnego. Są to:

- Dostępność zasobów – kontrola obciążenia zasobów produkcyjnych.
- Braki surowców – weryfikacja stanu i kontrola braków surowców.

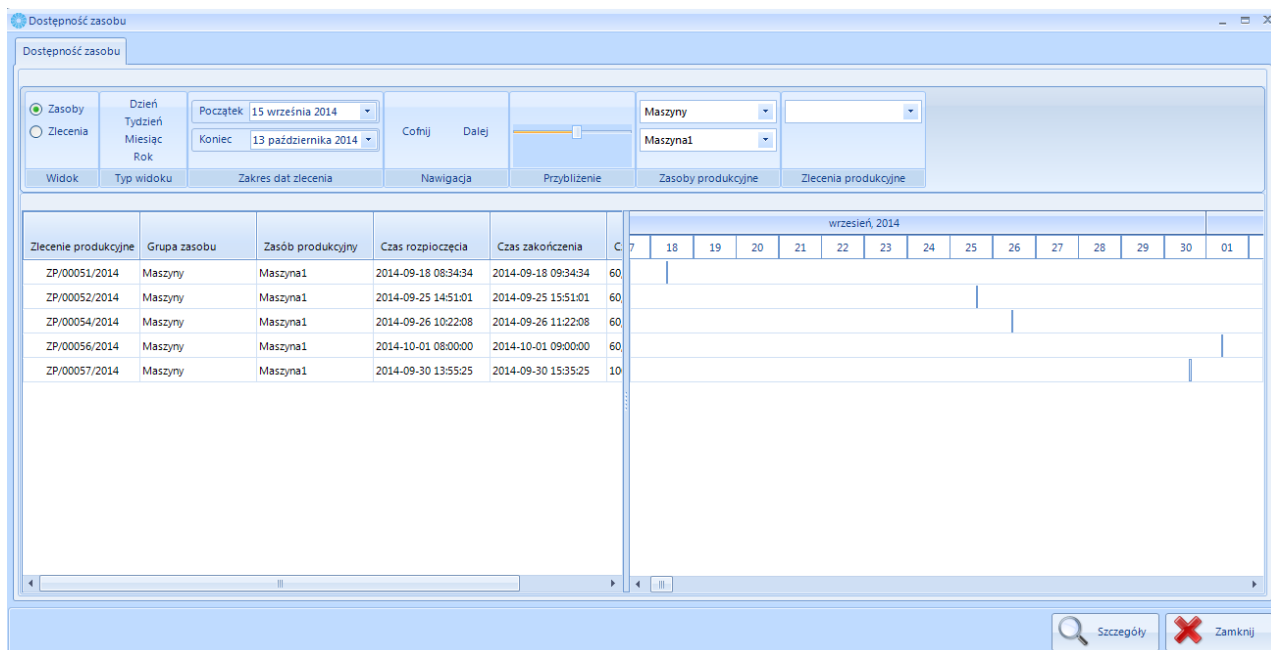
## 2. Dostępność zasobu

### 2.1. Dostępność zasobu z poziomu listy Zasobów Produkcyjnych

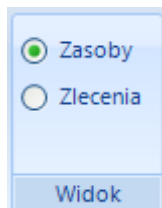
Pierwszym sposobem na wywołanie okna dostępności zasobów produkcyjnych jest wejście na listę zasobów produkcyjnych i wciśnięcie przycisku „Dostępność zasobu”.



Po wciśnięciu przycisku zostaniemy przeniesieni do okna „Dostępność zasobu”

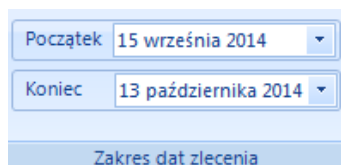


Z poziomu okna Dostępności Zasobu mamy możliwość podglądu zasobów lub zleceń produkcyjnych.

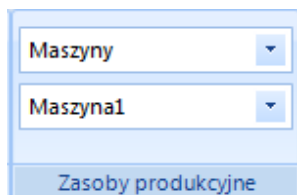


Dodatkowo dostępność zasobu możemy przeglądać w obrębie:

- Interesujących nas dat:



- Interesującego nas zasobu produkcyjnego:



- Konkretnego zlecenia produkcyjnego:

<input checked="" type="radio"/> Zasoby	Dzień	Początek	1 września 2014	Cofnij	Dalej	Maszyny	ZP/00049/2014
<input type="radio"/> Zlecenia	Tydzień	Koniec	13 października 2014				
	Miesiąc						
	Rok						
Widok	Typ widoku	Zakres dat zlecenia		Nawigacja		Zasoby produkcyjne	Zlecenia produkcyjne

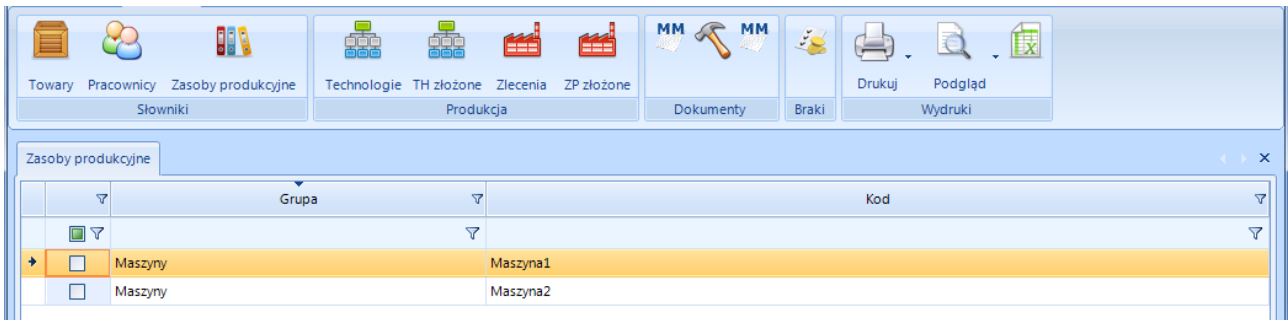
Zlecenie produkcyjne	Grupa zasobu	Zasób produkcyjny	Czas rozpoczęcia	Czas zakończenia	Czas	01	02	03	04	05	06	0
ZP/00049/2014	Maszyny	Maszyna1	2014-09-03 12:56:13	2014-09-03 13:56:13	60,0000							
ZP/00049/2014	Maszyny	Maszyna1	2014-09-03 12:56:13	2014-09-03 14:16:13	80,0000							

Po kliknięciu przycisku „Szczegóły” zostaniemy przeniesieni do konkretnego zlecenia produkcyjnego.

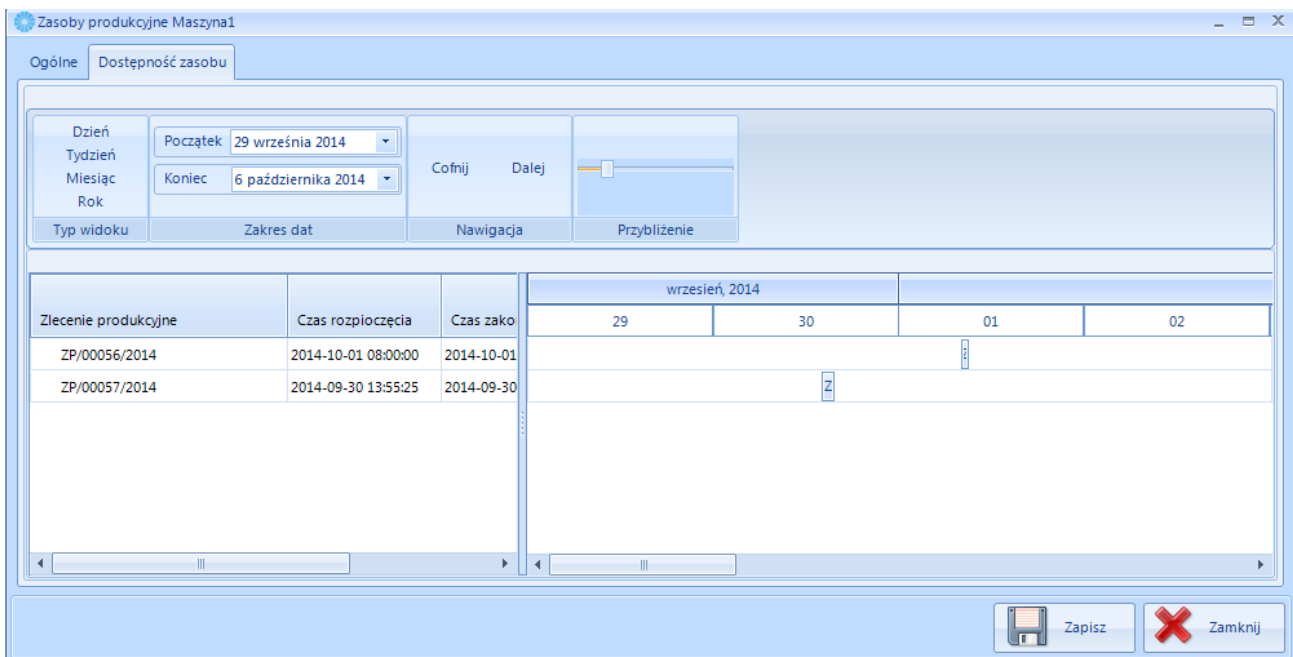


## 2.2. Dostępność zasobu z poziomu podglądu szczegółu zasobu.

Drugim sposobem na wywołanie okna dostępności zasobu produkcyjnego jest wejście do konkretnego zasobu produkcyjnego.

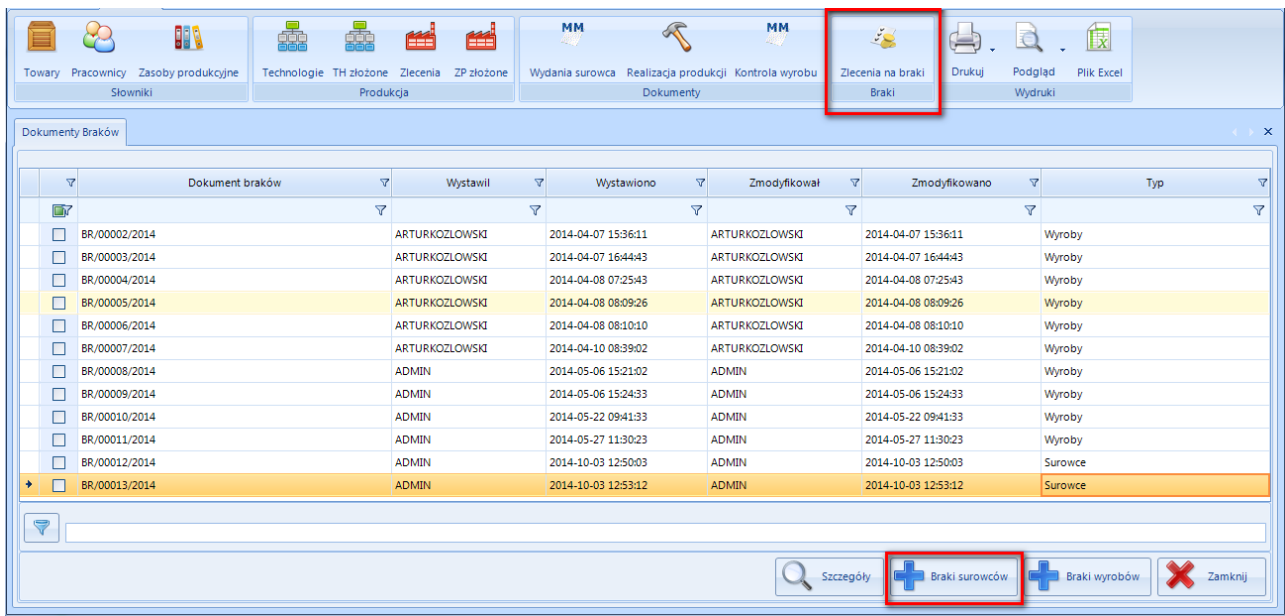


Spowoduje to wywołanie okna konkretnego zasobu. Na drugiej zakładce znajduje się informacja na temat dostępności zasobu, oraz zleceń jakie występują na tym zasobie.

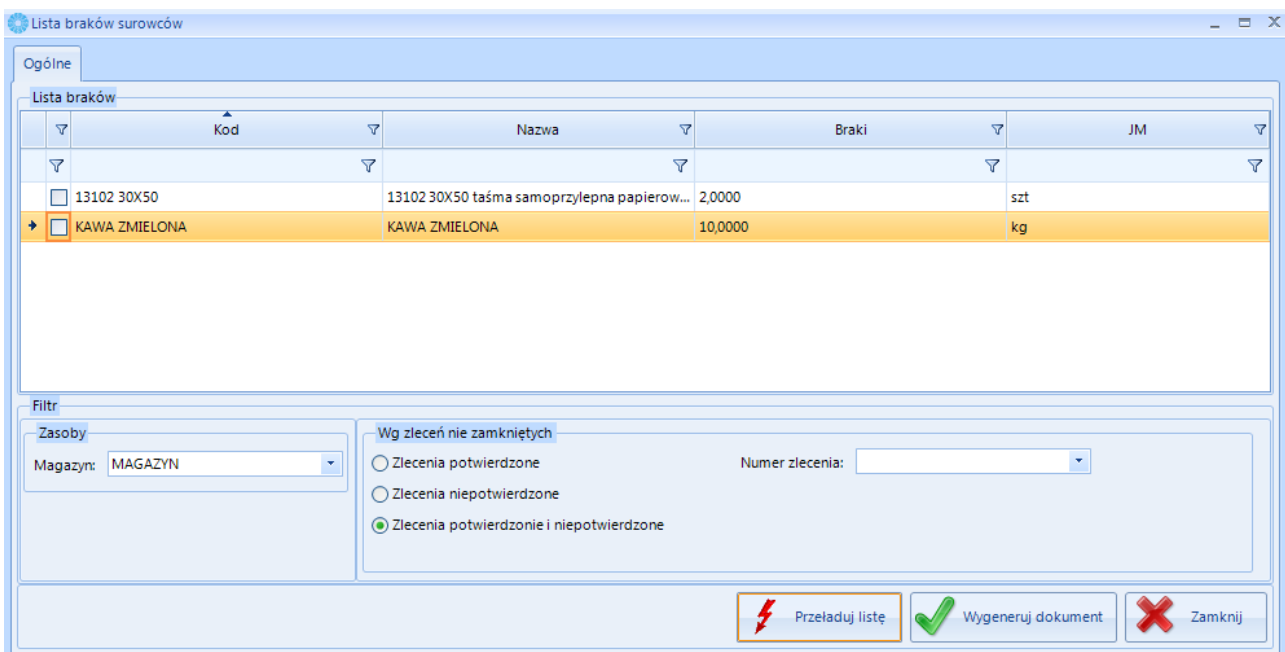


### 3. Braki surowców

W nowej wersji programu mamy również możliwość weryfikacji braków surowców niezbędnych do realizacji procesu produkcyjnego. Okno braków surowców wywołuje się z poziomu listy braków po naciśnięciu przycisku „Braki surowców”



Po wywołaniu okna braków surowców otrzymujemy dostęp do informacji na temat braków danego surowca, który jest niezbędny do realizacji zlecenia produkcyjnego w obrębie danego magazynu.



Przycisk „Wygeneruj dokument” tworzy dokument podobny do tego jaki powstaje w przypadku braków na wyrób gotowy. Ponadto, dodano opcję tworzenia dokumentu ZD na wybrane surowce.

Stworzone dokumenty ZD widoczne są wyłącznie w programie Comarch ERP Optima.

Dokument Braków

Ogólne

Nagłówek

Kod: BR/00013/2014    Wystawik: ADMIN    2014-10-03  
Zmodyfikował: ADMIN    2014-10-03

Lista elementów

	Kod	Nazwa	Ilość	JM	Technologia domyślna	Dokument
<input type="checkbox"/>	KAWA ZMIELONA	KAWA ZMIELONA	10,0000	kg		
<input type="checkbox"/>	QUANTRUUM LH-30	QUANTRUUM LH-30 Zestaw oś...	19,0000	szt		ZD/3/2014
<input checked="" type="checkbox"/>	STATYWHAMASTAR260 ZIELON	STATYWHAMASTAR260 ZIELON	19,0000	szt		ZD/3/2014

Wygeneruj ZD    Wygeneruj ZP    Zamknij



**cti**

centrum technologii  
informatycznej

---

***Asysta by CTI***

***Tel: 32 279 02 84***

***biuro@cti.org.pl***