



cti

centrum technologii
informatycznej

Lokalizator Kontrahentów by CTI

Instrukcja

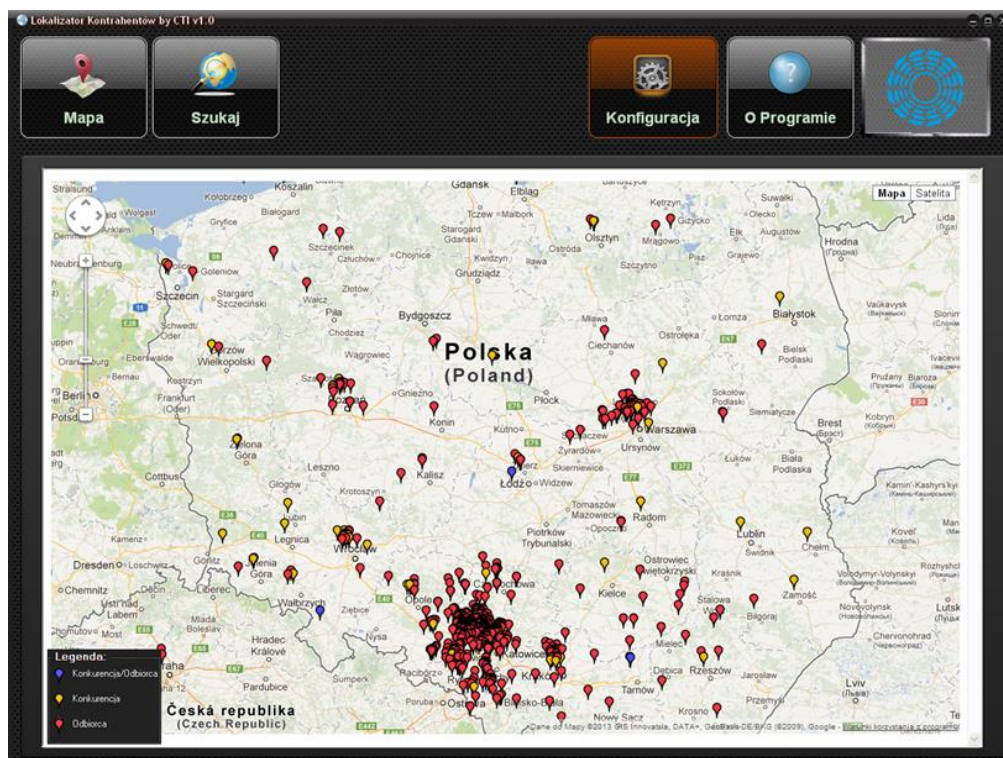
1. Wstęp

Lokalizator Kontrahentów by CTI został stworzony na potrzeby firm pracujących na systemie Comarch ERP Optima i obsługujących kontrahentów rozlokowanych na dużym obszarze. Zostali oni podzieleni na 3 kategorie: Odbiorca, Konkurencja i Konkurencja/Odbiorca i oznaczeni odpowiednio kolorami (w zależności od tego jak zostali oznaczeni na karcie kontrahenta w Optimie). Program łączy się z bazą SQL Optimy i z niej pobiera wszystkie dane.

Lokalizator Kontrahentów by CTI łączy się z aplikacją Google Maps i pozwala na podgląd szczegółów na mapie. Dzięki Lokalizatorowi Kontrahentów by CTI możemy w prosty sposób zaplanować trasę dojazdu do klienta. Dla ułatwienia dostępny jest widok z satelity, dzięki czemu zobaczymy jak wygląda miejsce docelowe.

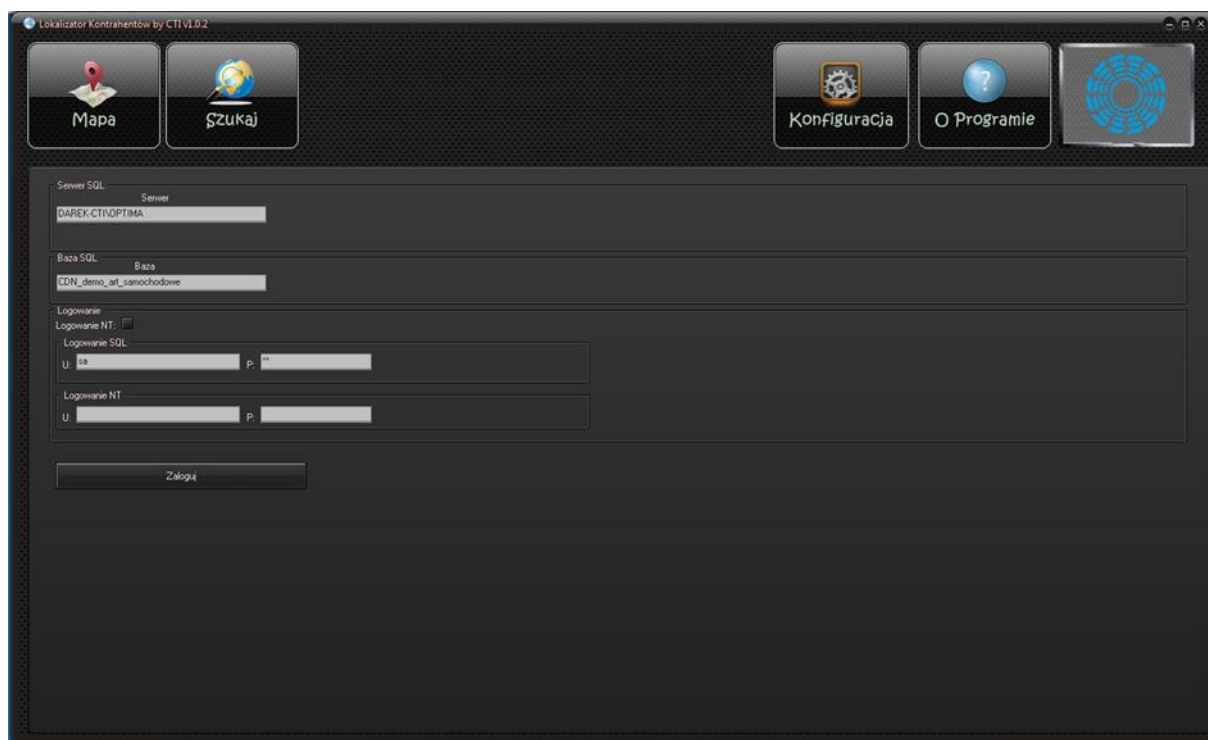
Dzięki aplikacji otrzymujemy możliwość:

- Zlokalizowania kontrahentów na mapie Google.
- Określania strefy wpływów na poszczególnych obszarach.
- Wyszukania obszarów z najmniejszą ilością firm konkurencyjnych.
- Zaplanowanie trasy dojazdu do klienta.



2. Konfiguracja połączenia

Po pierwszym uruchomieniu programu należy nawiązać połączenie z serwerem i bazą Comarch ERP Optima. W tym celu należy wejść do zakładki **Konfiguracja**:



Należy uzupełnić następujące dane:

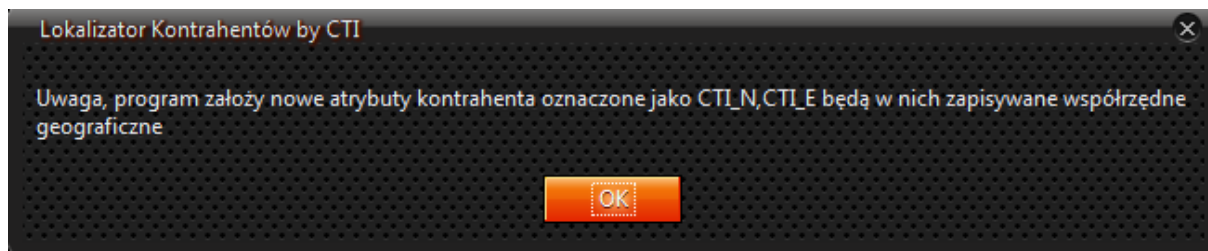
- **Serwer SQL** – serwer, na którym znajduje się baza Comarch ERP Optima.
- **Baza SQL** – baza danych Comarch ERP Optima.
- **Logowanie SQL U:** - nazwa użytkownika z dostępem do serwera SQL.
- **Logowanie SQL P:** - hasło użytkownika.

W przypadku logowania NT należy zaznaczyć tą opcję.

Po uzupełnieniu powyższych danych należy kliknąć **Zaloguj**.

3. Pobranie kontrahentów

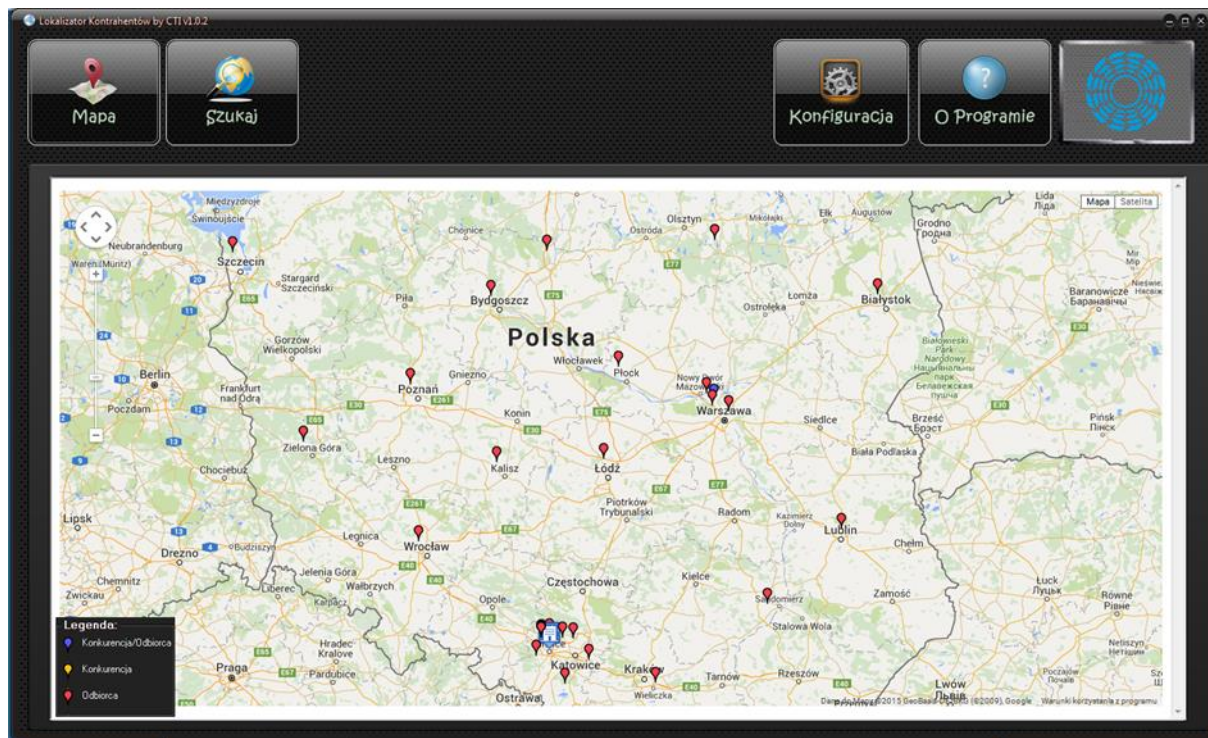
W celu przeniesienia na mapę kontrahentów z Comarch ERP Optima należy kliknąć na **Mapa**. Program poinformuje o tym, że na każdym kontrahencie zostaną założone dwa atrybuty, w których znajdą się jego współrzędne geograficzne:



Po zatwierdzeniu program rozpocznie proces zaczytywania kontrahentów:



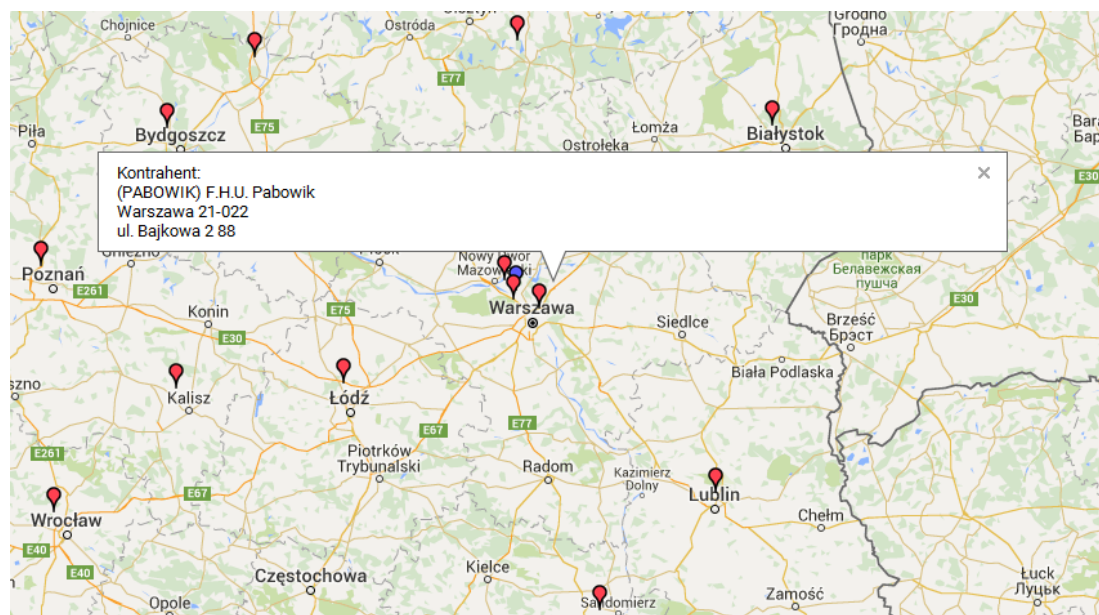
Gdy program zakończy proces to wszyscy kontrahenci będą już widoczni na mapie:



Kontrahenci według legendy są podzieleni na:

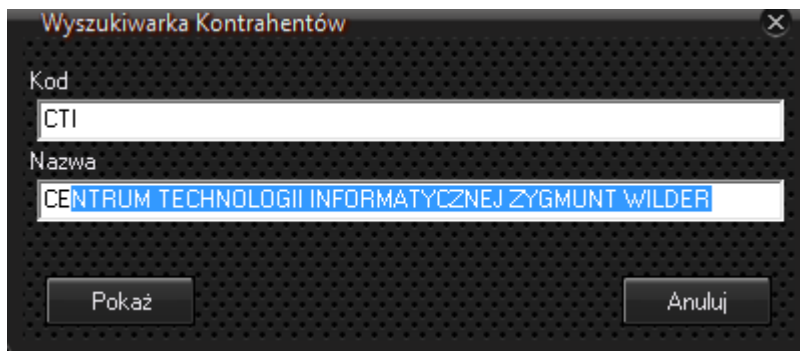
- **Konkurencję/Odbiorcę** – kolor niebieski.
- **Konkurencję** – kolor żółty.
- **Odbiorcę** – kolor czerwony.

Po kliknięciu w któregoś kontrahenta w chmurce zostaną wyświetlone jego dane teleadresowe:



4. Wyszukiwanie kontrahenta

W celu wyszukania kontrahenta na mapie należy kliknąć **Szukaj**. Zostanie wyświetlone okienko, w którym należy wpisać kod kontrahenta bądź nazwę. Po wpisaniu pierwszych znaków czy to kodu czy nazwy program automatycznie będzie podpowiadał resztę kodu bądź nazwy:



Wyszukiwarka Kontrahentów

Kod
CTI

Nazwa
CENTRUM TECHNOLOGII INFORMATYCZNEJ ZYGMUNT WILDER

Pokaż Anuluj

Po kliknięciu **Pokaż** na mapie zostanie wyświetlony tylko szukany kontrahent.