

Apteka by CTI

Instrukcja

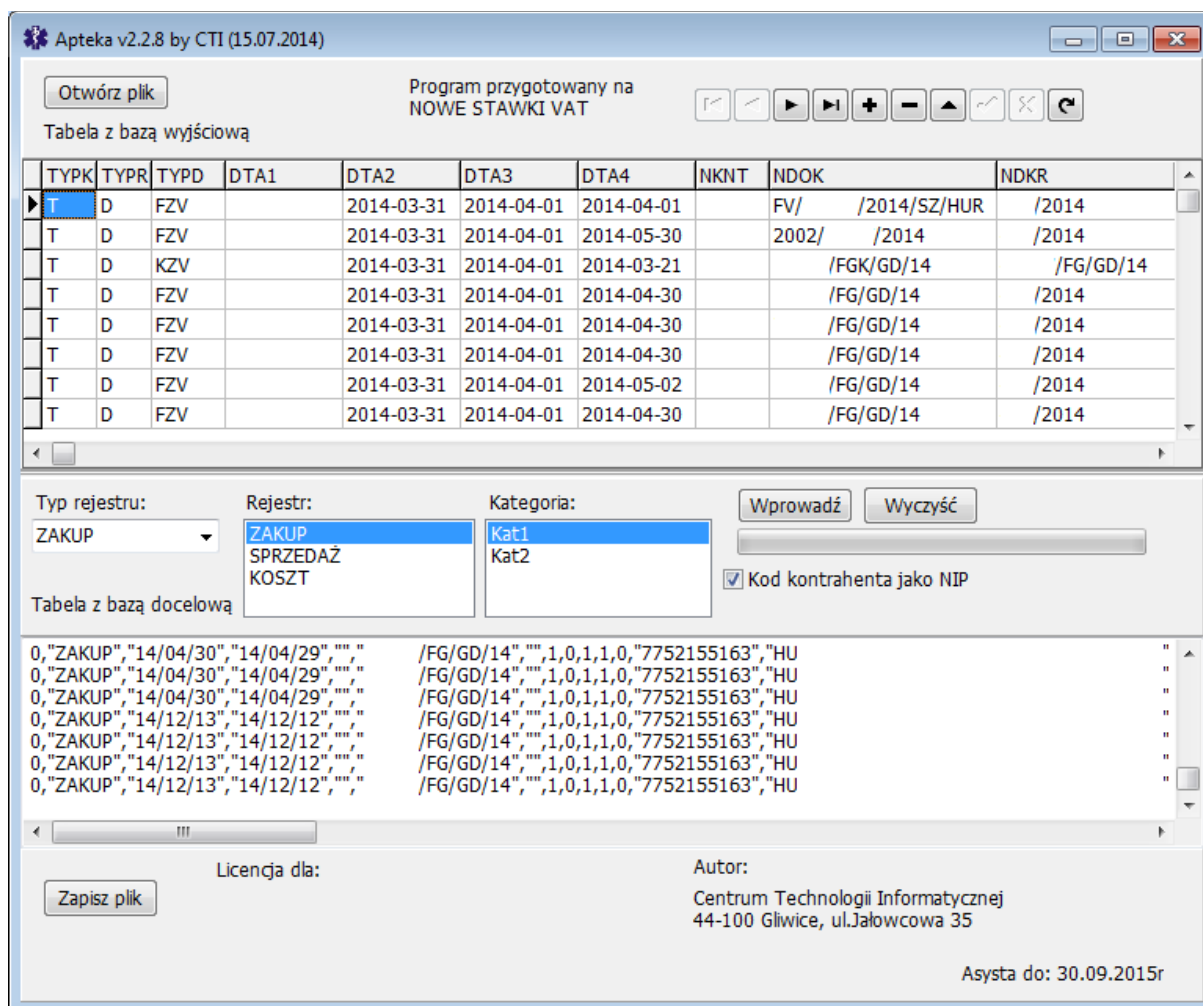


Spis treści

1. Opis programu	3
2. Instrukcja do programu	4
2.1. Import pliku *.dbf.....	5
2.2. Eksport do pliku *.txt.....	6
2.3. Import faktur do Comarch ERP	8

1. Opis programu

Program jest przeznaczony dla Biur Rachunkowych pracujących na systemie Comarch ERP Optima (Klasyka), które mają wśród swoich klientów podmioty gospodarcze prowadzące sprzedaż przy pomocy systemu KS-Apteka. Dzięki temu programowi możemy przenosić dane w postaci faktur sprzedaży i zakupu z Apteki do Biura Rachunkowego (Dział Księgowości). Program służy do konwersji plików *.dbf generowanych przez program apteczny firmy KamSoft do pliku *.txt rozumianego przez program Comarch ERP Optima oraz Comarch ERP Klasyka.



Apteka v2.2.8 by CTI (15.07.2014)

Otwórz plik Program przygotowany na NOWE STAWKI VAT

Tabela z bazą wyjściową

TYPK	TYPR	TYPD	DTA1	DTA2	DTA3	DTA4	NKNT	NDOK	NDKR
T	D	FZV		2014-03-31	2014-04-01	2014-04-01		FV/ /2014/SZ/HUR	/2014
T	D	FZV		2014-03-31	2014-04-01	2014-05-30		2002/ /2014	/2014
T	D	KZV		2014-03-31	2014-04-01	2014-03-21		/FGK/GD/14	/FG/GD/14
T	D	FZV		2014-03-31	2014-04-01	2014-04-30		/FG/GD/14	/2014
T	D	FZV		2014-03-31	2014-04-01	2014-04-30		/FG/GD/14	/2014
T	D	FZV		2014-03-31	2014-04-01	2014-04-30		/FG/GD/14	/2014
T	D	FZV		2014-03-31	2014-04-01	2014-05-02		/FG/GD/14	/2014
T	D	FZV		2014-03-31	2014-04-01	2014-04-30		/FG/GD/14	/2014

Typ rejestru: ZAKUP Rejestr: ZAKUP, SPRZEDAŻ, KOSZT Kategoria: Kat1, Kat2

Wprowadź Wyczyść

Kod kontrahenta jako NIP

Tabela z bazą docelową

```
0,"ZAKUP","14/04/30","14/04/29","" /FG/GD/14","1,0,1,1,0,"7752155163","HU
0,"ZAKUP","14/04/30","14/04/29","" /FG/GD/14","1,0,1,1,0,"7752155163","HU
0,"ZAKUP","14/04/30","14/04/29","" /FG/GD/14","1,0,1,1,0,"7752155163","HU
0,"ZAKUP","14/12/13","14/12/12","" /FG/GD/14","1,0,1,1,0,"7752155163","HU
0,"ZAKUP","14/12/13","14/12/12","" /FG/GD/14","1,0,1,1,0,"7752155163","HU
0,"ZAKUP","14/12/13","14/12/12","" /FG/GD/14","1,0,1,1,0,"7752155163","HU
0,"ZAKUP","14/12/13","14/12/12","" /FG/GD/14","1,0,1,1,0,"7752155163","HU
```

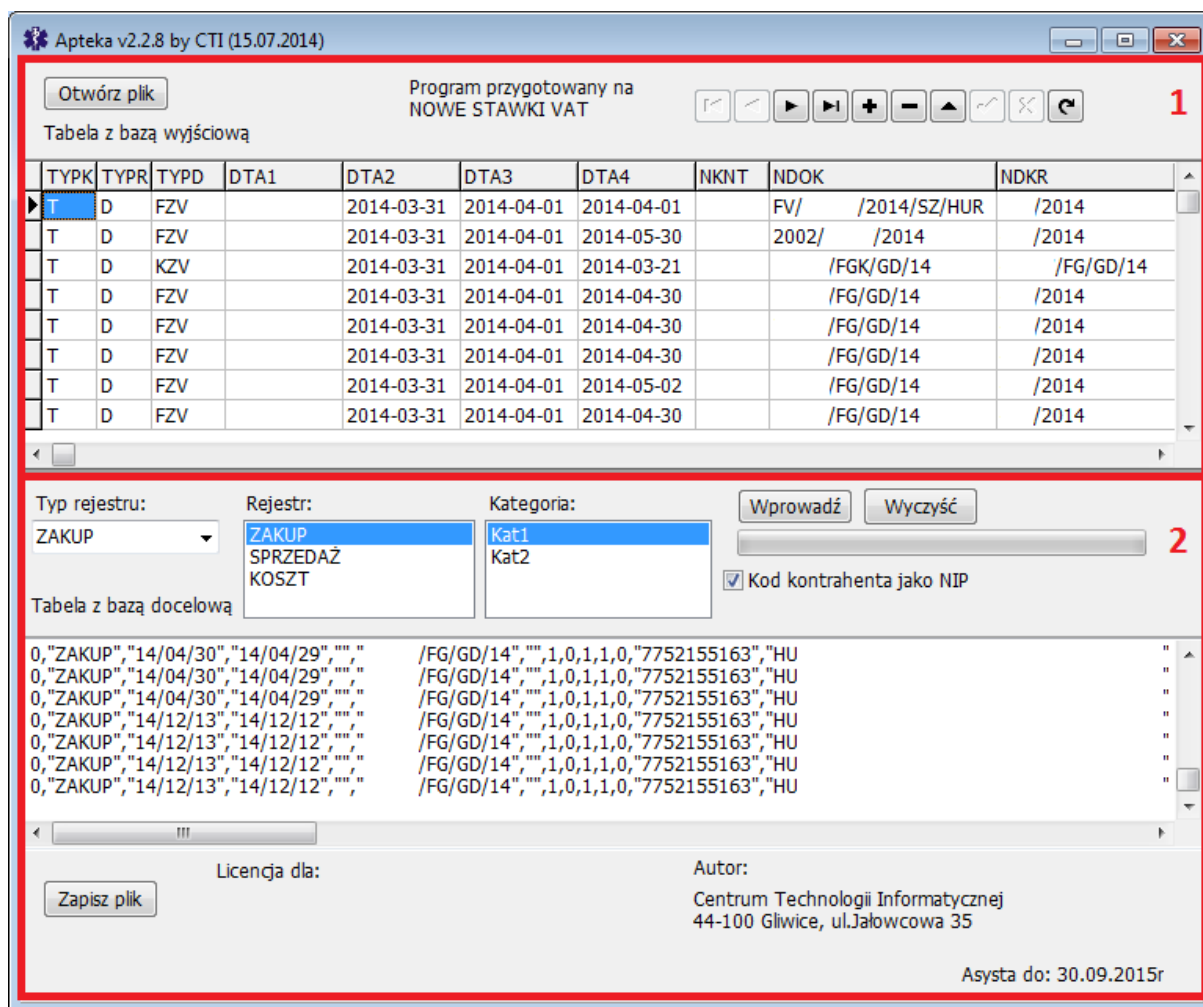
Zapisz plik Licencja dla: Autor: Centrum Technologii Informatycznej, 44-100 Gliwice, ul. Jałowcowa 35

Asysta do: 30.09.2015r

2. Instrukcja do programu

Program składa się z okna głównego, które jest podzielone na dwie części:

1. Część do importowania pliku z rozszerzeniem *.dbf, który został wyeksportowany z programu aptecznego firmy KamSoft.
2. Część do eksportowania faktur do pliku *.txt, którego później można importować w systemie firmy Comarch.



1

TYPK	TYPR	TYPD	DTA1	DTA2	DTA3	DTA4	NKNT	NDOK	NDKR
T	D	FZV		2014-03-31	2014-04-01	2014-04-01		FV/ /2014/SZ/HUR	/2014
T	D	FZV		2014-03-31	2014-04-01	2014-05-30		2002/ /2014	/2014
T	D	KZV		2014-03-31	2014-04-01	2014-03-21		/FGK/GD/14	/FG/GD/14
T	D	FZV		2014-03-31	2014-04-01	2014-04-30		/FG/GD/14	/2014
T	D	FZV		2014-03-31	2014-04-01	2014-04-30		/FG/GD/14	/2014
T	D	FZV		2014-03-31	2014-04-01	2014-04-30		/FG/GD/14	/2014
T	D	FZV		2014-03-31	2014-04-01	2014-05-02		/FG/GD/14	/2014
T	D	FZV		2014-03-31	2014-04-01	2014-04-30		/FG/GD/14	/2014

2

Typ rejestru: ZAKUP
 Rejestr: ZAKUP, SPRZEDAŻ, KOSZT
 Kategoria: Kat1, Kat2

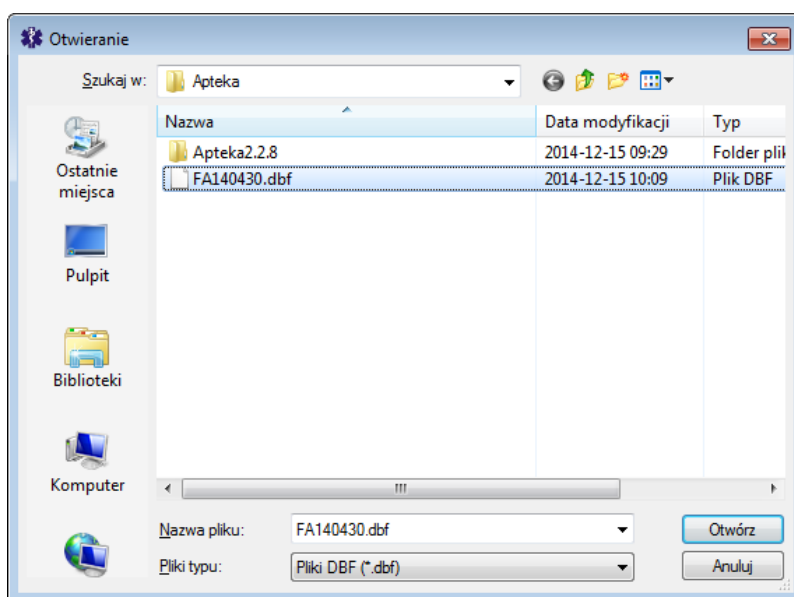
Tabela z bazą docelową

0,"ZAKUP","14/04/30","14/04/29",,,,,	/FG/GD/14",,,,,1,0,1,1,0,"7752155163","HU	"
0,"ZAKUP","14/04/30","14/04/29",,,,,	/FG/GD/14",,,,,1,0,1,1,0,"7752155163","HU	"
0,"ZAKUP","14/04/30","14/04/29",,,,,	/FG/GD/14",,,,,1,0,1,1,0,"7752155163","HU	"
0,"ZAKUP","14/12/13","14/12/12",,,,,	/FG/GD/14",,,,,1,0,1,1,0,"7752155163","HU	"
0,"ZAKUP","14/12/13","14/12/12",,,,,	/FG/GD/14",,,,,1,0,1,1,0,"7752155163","HU	"
0,"ZAKUP","14/12/13","14/12/12",,,,,	/FG/GD/14",,,,,1,0,1,1,0,"7752155163","HU	"
0,"ZAKUP","14/12/13","14/12/12",,,,,	/FG/GD/14",,,,,1,0,1,1,0,"7752155163","HU	"

Licencja dla: Autor: Centrum Technologii Informatycznej
 44-100 Gliwice, ul. Jałowcowa 35
 Asysta do: 30.09.2015r

2.1. Import pliku *.dbf

W pierwszej kolejności należy wczytać do programu plik z rozszerzeniem *.dbf, który został wyeksportowany z programu KS-AOW. W tym celu należy kliknąć **Otwórz plik**. Otworzy się okno, w którym należy wskazać lokalizację pliku na dysku:



Po kliknięciu **Otwórz** w okienku **Tabela z bazą wyjściową** pojawi się lista faktur:

Otwórz plik

Program przygotowany na
NOWE STAWKI VAT









Tabela z bazą wyjściową






TYPK	TYPR	TYPD	DTA1	DTA2	DTA3	DTA4	NKNT	NDOK	NDKR
T	D	FZV		2014-03-31	2014-04-01	2014-04-01		FV/ /2014/SZ/HUR	/2014
T	D	FZV		2014-03-31	2014-04-01	2014-05-30		2002/ /2014	/2014
T	D	KZV		2014-03-31	2014-04-01	2014-03-21		/FGK/GD/14	/FG/GD/14
T	D	FZV		2014-03-31	2014-04-01	2014-04-30		/FG/GD/14	/2014
T	D	FZV		2014-03-31	2014-04-01	2014-04-30		/FG/GD/14	/2014
T	D	FZV		2014-03-31	2014-04-01	2014-04-30		/FG/GD/14	/2014
T	D	FZV		2014-03-31	2014-04-01	2014-05-02		/FG/GD/14	/2014
T	D	FZV		2014-03-31	2014-04-01	2014-04-30		/FG/GD/14	/2014

W części zaznaczonej na powyższym zrzucie na czerwono znajdują się narzędzia, za pomocą których można operować na liście faktur. Służą one do:

-  - przejście do pierwszej faktury,
-  - przejście do poprzedniej faktury,

-  - przejście do następnej faktury,
-  - przejście do ostatniej faktury,
-  - dodanie nowej faktury do listy. Po kliknięciu w ten przycisk zostanie dodany nowy wiersz, w którym należy wpisać dane faktury:

	TYPK	TYPR	TYPD	DTA1	DTA2	DTA3	DTA4	NKNT	NDOK
*									

-  - usunięcie wybranej faktury z listy (program poprosi o potwierdzenie tej operacji),
-  - przejście w tryb edycji danej komórki. Po kliknięciu w ten przycisk należy wskazać komórkę, która ma być edytowana: 2014-12-12,
-  - potwierdzenie edycji komórki lub nowej dodania nowej faktury,
-  - porzucenie dokonywanych w fakturze zmian,
-  - cofnięcie operacji.

2.2. Eksport do pliku *.txt

Przed dokonaniem eksportu faktur należy wybrać z listy rozwijanej rodzaj dokumentów:

Typ rejestru:

SPRZE

ZAKUP

SPRZE

W następnej kolejności należy określić rejestr VAT do którego mają być wprowadzone faktury:

Rejestr:

ZAKUP

SPRZEDAŻ

KOSZT

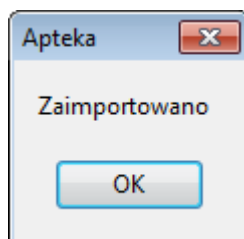
W ostatnim kroku należy wybrać kategorię:

Kategoria:

Kat1
Kat2

Lista rejestrów oraz kategorii znajdują się odpowiednio w plikach **rej.txt** oraz **kat.txt** w folderze z programem.

Po określeniu wymienionych wyżej parametrów należy kliknąć **Wprowadź**. Jeżeli kod kontrahenta ma być rozpoznawany jako NIP, należy zaznaczyć **Kod kontrahenta jako NIP**. Program rozpocznie import faktur do okienka **Tabela z bazą docelową**. Po poprawnym zaimportowaniu danych zostanie wyświetlony komunikat:

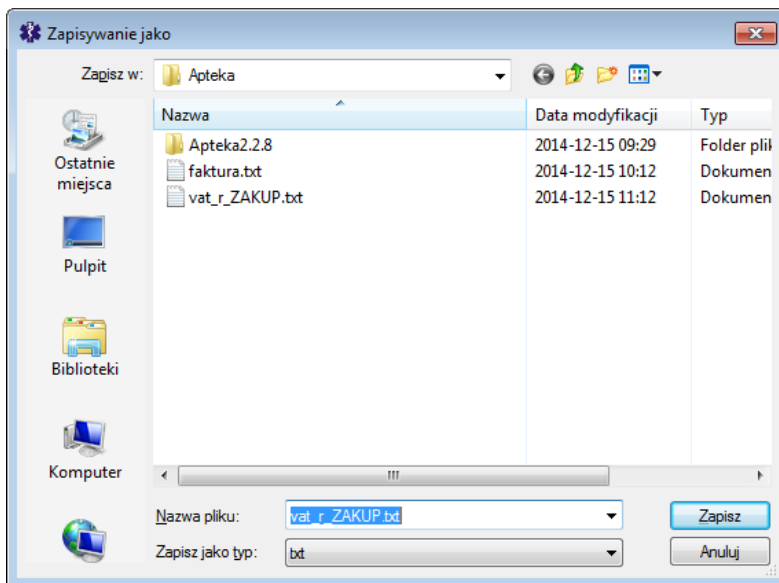


Lista zaimportowanych faktur:

Tabela z bazą docelową		
0,"ZAKUP","14/04/30","14/04/29",,,,,	/FG/GD/14",,,,,1,0,1,1,0,,,,HU	" "" "TRAKT \
0,"ZAKUP","14/04/30","14/04/29",,,,,	/FG/GD/14",,,,,1,0,1,1,0,,,,HU	" "" "TRAKT \
0,"ZAKUP","14/04/30","14/04/29",,,,,	/FG/GD/14",,,,,1,0,1,1,0,,,,HU	" "" "TRAKT \
0,"ZAKUP","14/12/13","14/12/12",,,,,	/FG/GD/14",,,,,1,0,1,1,0,,,,HU	" "" "TRAKT \
0,"ZAKUP","14/12/13","14/12/12",,,,,	/FG/GD/14",,,,,1,0,1,1,0,,,,HU	" "" "TRAKT \
0,"ZAKUP","14/12/13","14/12/12",,,,,	/FG/GD/14",,,,,1,0,1,1,0,,,,HU	" "" "TRAKT \
0,"ZAKUP","14/12/13","14/12/12",,,,,	/FG/GD/14",,,,,1,0,1,1,0,,,,HU	" "" "TRAKT \

Aby wyczyścić listę faktur, należy kliknąć **Wyczyść**.

W celu eksportu dokumentów do pliku *.txt należy kliknąć **Zapisz plik**. Program poprosi o wybór miejsca na dysku, gdzie ma być plik zapisany:



Po kliknięciu **Zapisz** plik zostanie wyeksportowany.

2.3. Import faktur do Comarch ERP

Tak przygotowany *.txt z fakturami można zaimportować do programu Comarch ERP Optima lub Comarch ERP Klasyka.

