

Konwerter Enova – Optima

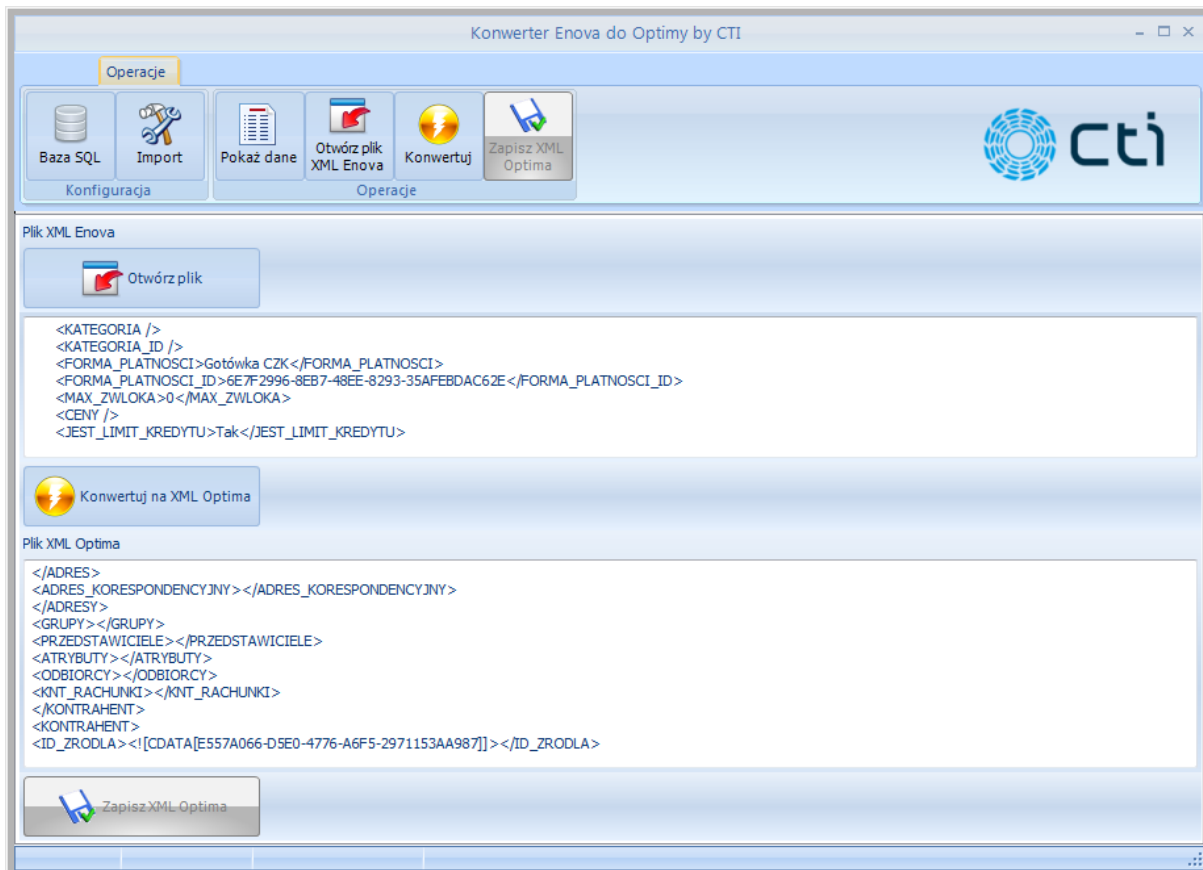
Instrukcja

Spis treści

1. Opis programu	3
2. Nawiązanie połączenia	4
3. Okno główne programu.....	5
3.1. Baza SQL.....	6
3.2. Import	6
3.3. Pokaż dane	8

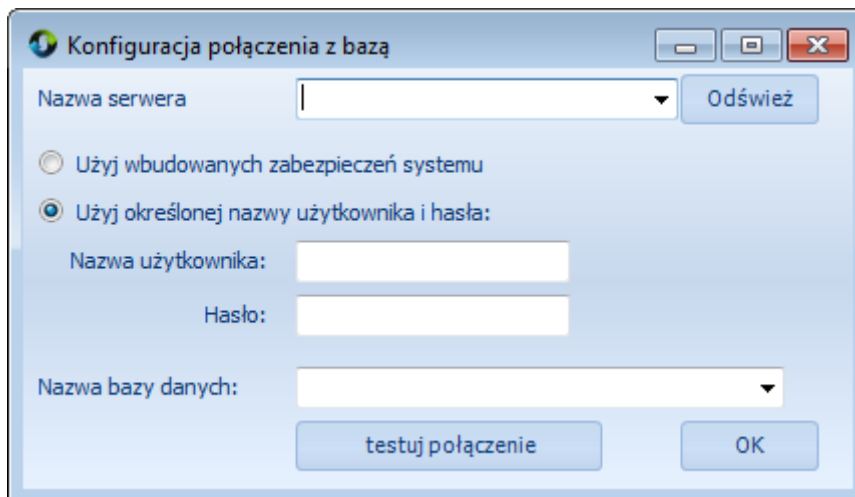
1. Opis programu

Konwerter Enova – Optima służy do konwersji pliku XML zawierającego m. in. rejestry sprzedaży oraz zakupu. Konwersja odbywa się z pliku wyeksportowanego z systemu Enova do pliku, który można zaimportować do Comarch ERP Optima. Program jest prosty w obsłudze, po krótkiej konfiguracji konwersja odbywa się za pomocą jednego kliknięcia.



2. Nawiązanie połączenia

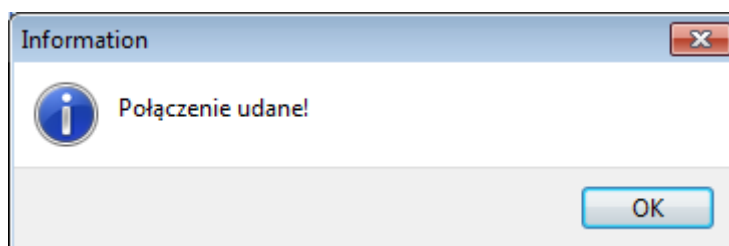
Przy pierwszym uruchomieniu programu należy nawiązać połączenie z serwerem oraz bazą danych. Po uruchomieniu programu wyświetli się okienko:



- **Nazwa serwera** – serwer MS SQL do wyboru z listy rozwijanej,
- **Nazwa użytkownika** – nazwa użytkownika,
- **Hasło** – hasło użytkownika,
- **Nazwa bazy danych** – nazwa głównej bazy danych do wyboru z listy rozwijanej.

W przypadku logowania z autentykacją Windows należy zaznaczyć opcję **Użyj wbudowanych zabezpieczeń systemu**.

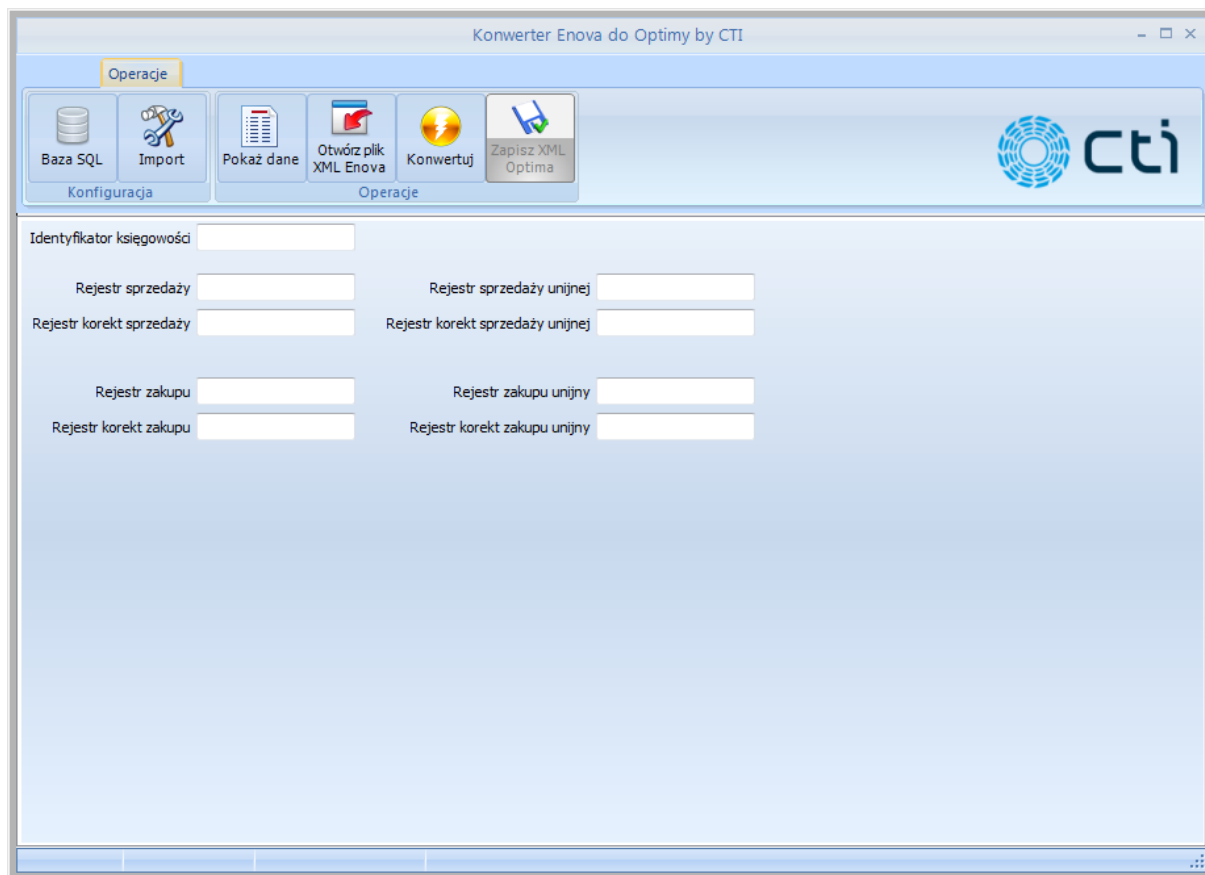
Po uzupełnieniu wszystkich pól należy kliknąć **Testuj połączenie**. O poprawnym nawiązaniu połączenia program poinformuje w komunikacie:



Dane do połączenia zostaną zapisane w pliku *settings.ini*, z którego będą automatycznie odczytywane przy każdym następnym uruchomieniu programu.

3. Okno główne programu

Okno główne programu wygląda następująco:

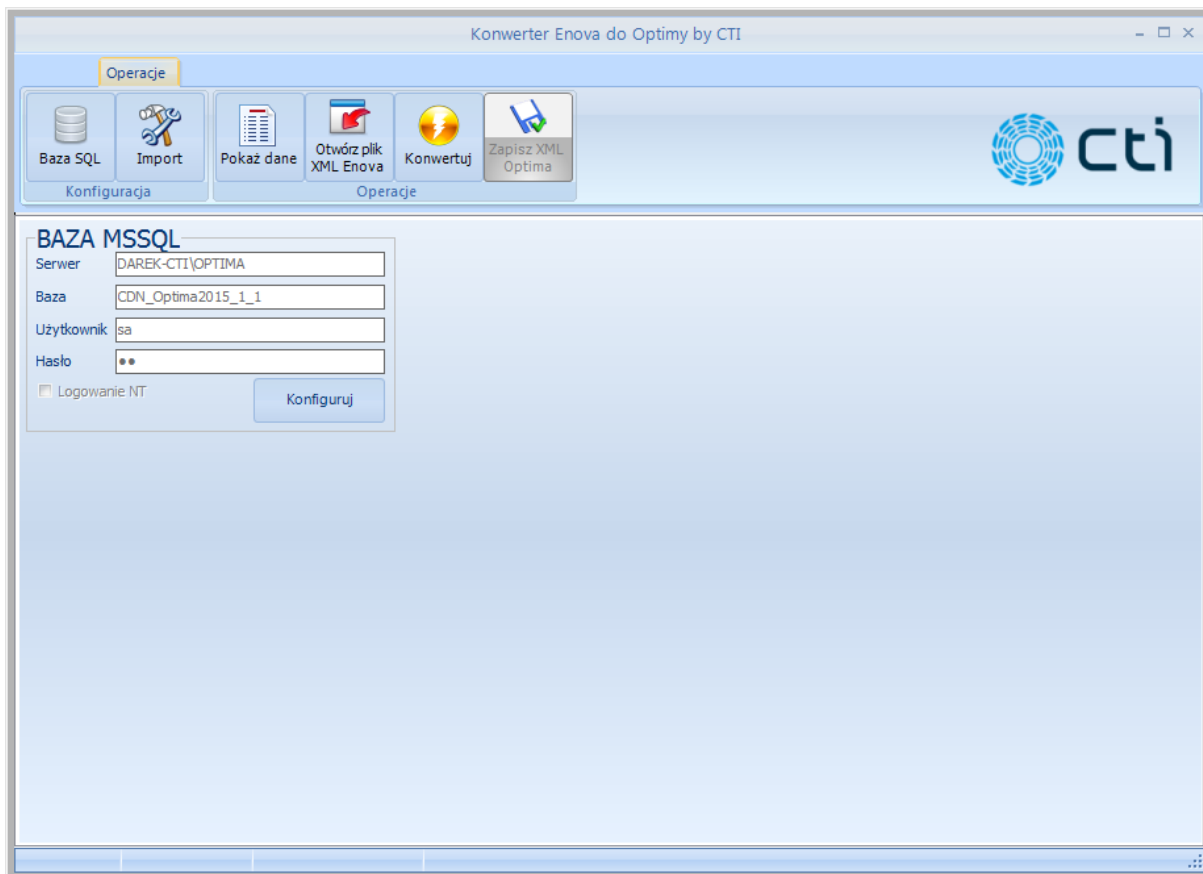


W górnym menu znajduje się sześć przycisków:

- **Baza SQL** – dane do połączenia z bazą MS SQL,
- **Import** – dane z Comarch ERP Optima potrzebne do poprawnego importu,
- **Pokaż dane** – zakładka, w której widać szczegóły podczas importu,
- **Otwórz plik XML Enova** – przycisk służy do wskazania lokalizacji pliku XML z systemu Enova,
- **Konwertuj** – po kliknięciu na przycisk program rozpoczyna konwersję,
- **Zapisz XML Optima** – zapis przekonwertowanego pliku XML.

3.1. Baza SQL

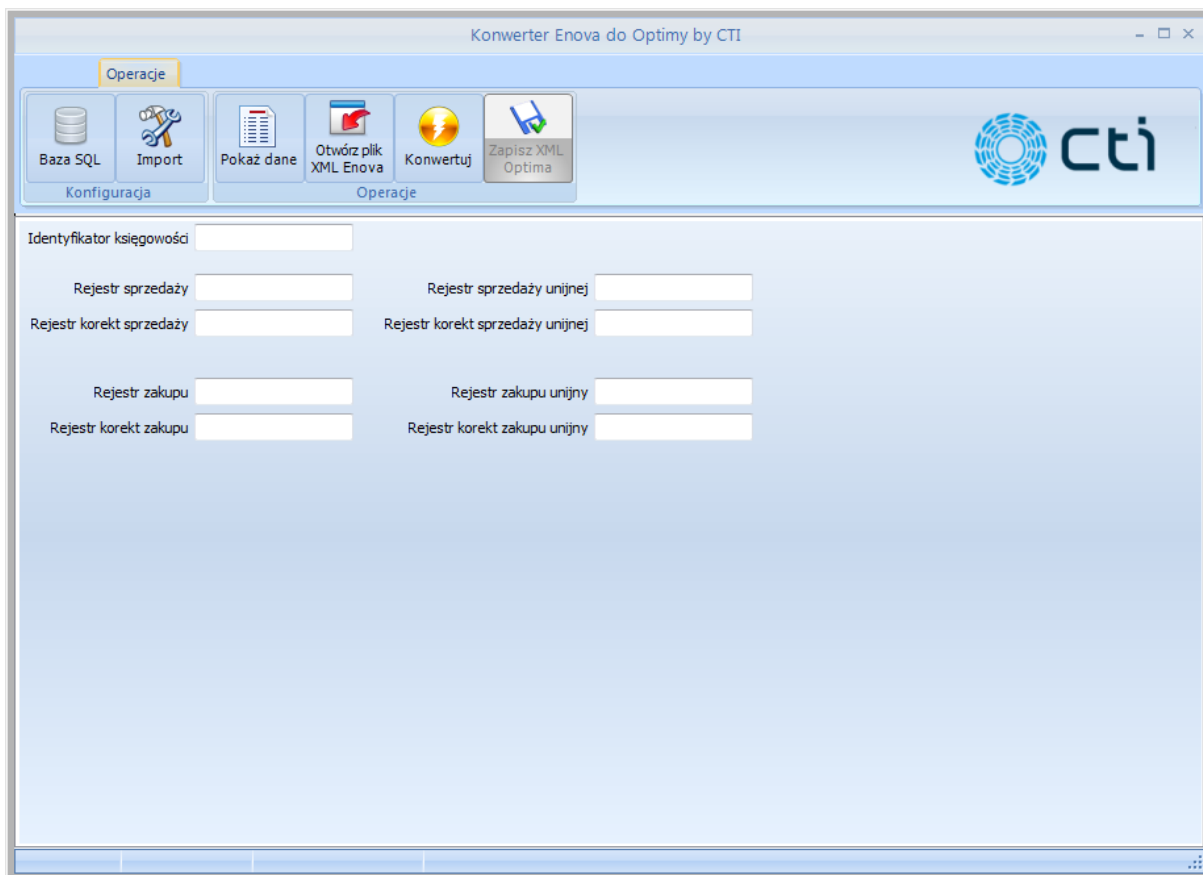
Po kliknięciu na **Baza SQL** w górnym menu otworzy się zakładka z danymi do połączenia, które zostały podane przy pierwszym uruchomieniu programu:



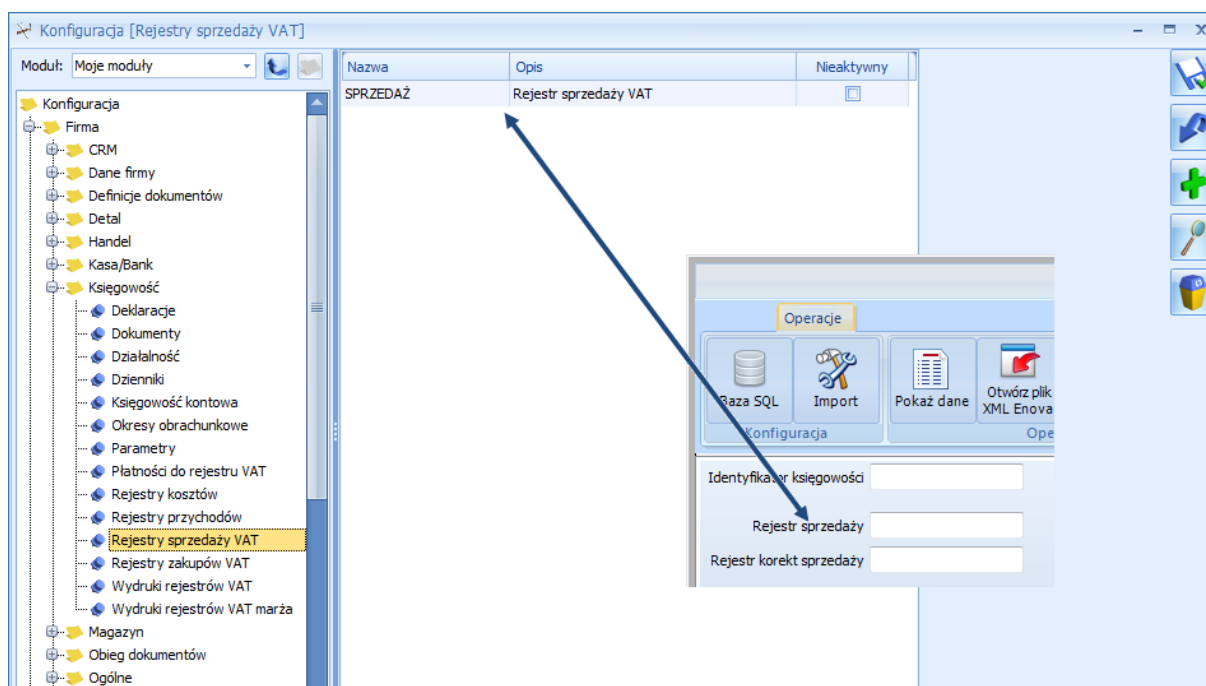
Po kliknięciu na **Konfiguruj** można dowolnie zmienić dane do serwera MS SQL.

3.2. Import

Na zakładce import znajdują się dane z Comarch ERP Optima, które są potrzebne do przeprowadzenia poprawnej konwersji pliku XML:

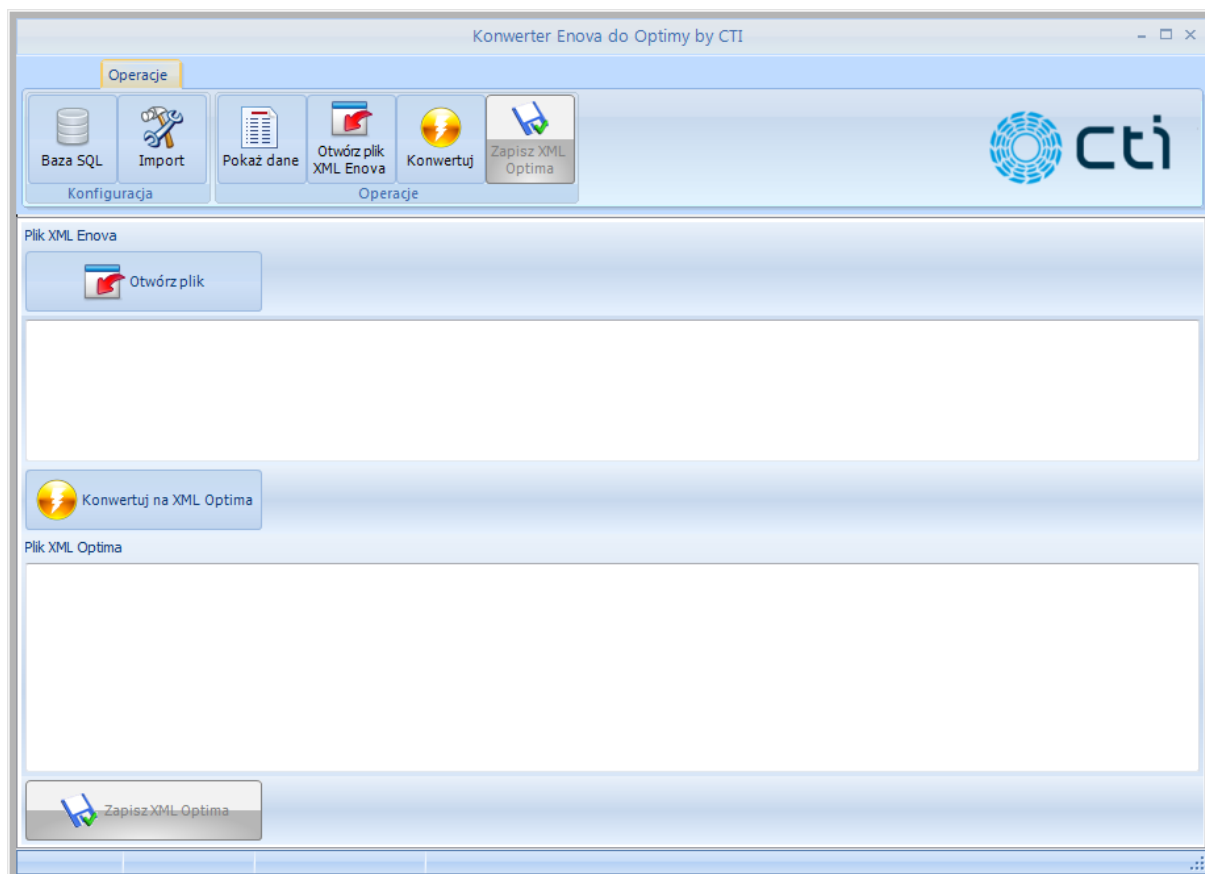


Wszystkie pola należy uzupełnić zgodnie nazwami z Comarch ERP Optima np.:



3.3. Pokaż dane

Wybierając z górnego menu **Pokaż dane** można dokonać konwersji, podczas której będą wyświetlały się szczegóły konwersji:

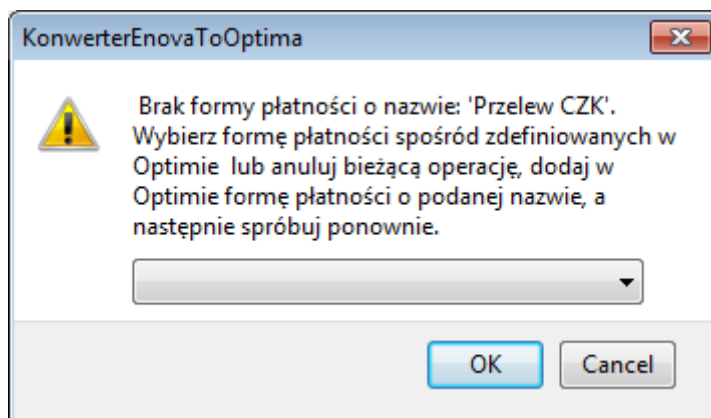


Po kliknięciu **Otwórz plik** program poprosi o wskazanie lokalizacji na dysku, w której znajduje się plik XML z systemu Enova. Po dodaniu pliku zostanie on otworzony w górnym okienku:

```
<?xml version="1.0" encoding="windows-1250"?>
<ROOT xmlns="http://www.cdn.com.pl/optima/offline">
  <KONTRAHENCI>
    <WERSJA>2.00</WERSJA>
    <BAZA_ZRD_ID>KH</BAZA_ZRD_ID>
    <BAZA_DOC_ID />
  </KONTRAHENT>
</ROOT>
```

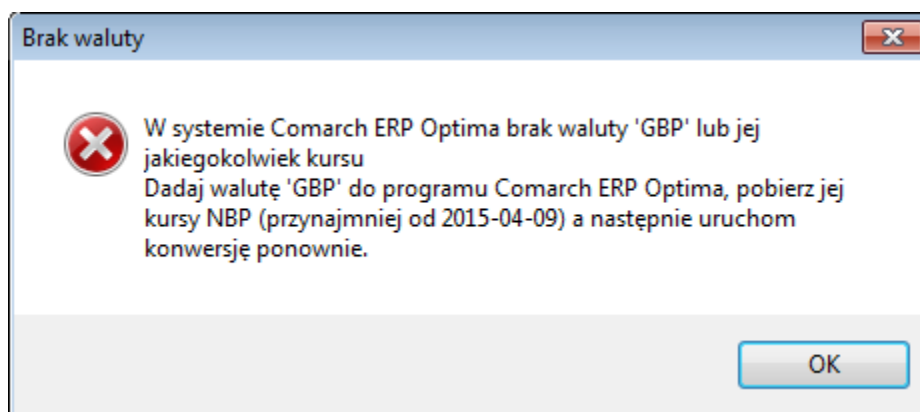
W celu dokonania konwersji należy kliknąć **Konwertuj na XML Optima**:

Podczas konwersji mogą wyskoczyć różne komunikaty np. informujące o braku formy płatności z Enovy:



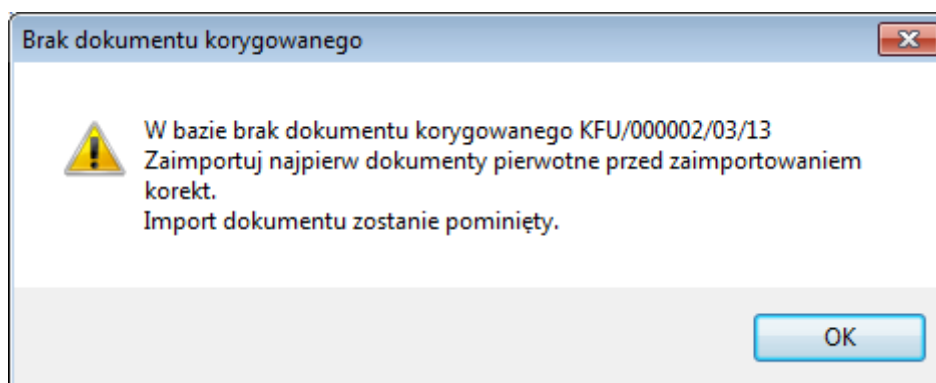
W takim przypadku należy wybrać z listy rozwijanej wartość z Comarch ERP Optima, która będzie odpowiadała wartości, której brakuje. Wartość ta zostanie zapamiętana. W tym momencie można również kliknąć **Cancel** w celu anulowania konwersji.

Innym komunikatem może być informacja o braku waluty:

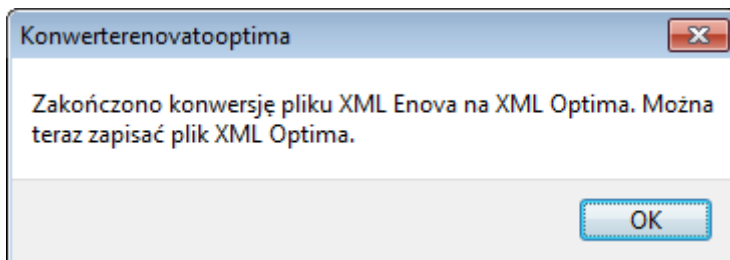


W takim przypadku należy dodać walutę w Comarch ERP Optima i pobrać kursy.

Program może również poinformować o dokumentach, których brakuje do całkowitej konwersji:



Po poprawnym procesie konwersji program wyświetli komunikat:



W tym momencie można zapisać wygenerowany plik XML. W tym celu należy kliknąć **Zapisz XML Optima**.

Tak przygotowany plik XML można zaimportować do OPTIMY.