

IMPORT DOKUMENTÓW OFERTY I GENEROWANIE TECHNOLOGII NA PODSTAWIE OFERTY BY CTI

Instrukcja i opis programu

Funkcja w pełni zintegrowana z Comarch ERP XL wykonana w Hydrze

DATA
PRODUCENT

13.08.2014
Centrum Technologii
Informatycznej Zygmunt
Wilder w Gliwicach
ERP XL 2014.1
mgr Katarzyna Wilder

WERSJA
AUTOR



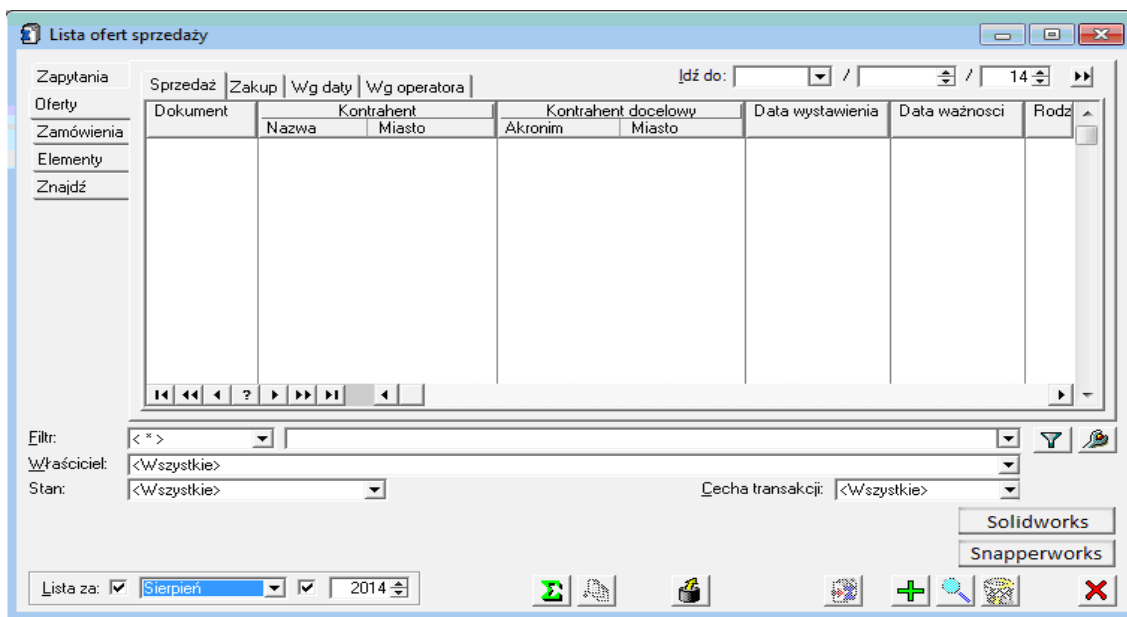
1. Import dokumentu oferty by CTI

Modyfikacja umożliwia import pozycji do dokumentu oferty. Import dostępny jest jako **dodatkowy przycisk na liście ofert**, po uruchomieniu którego, będzie można wskazać standardowy plik wyeksportowany z programu kosztorysowego.

Po wskazaniu pliku zostanie utworzona nowa oferta składająca się z surowców potrzebnych do wyprodukowania zaprojektowanych wyrobów. Na ofercie widnieją pozycje pobrane w pliku – kod towarowy oraz ilość. Dodatkowo można uzupełnić wszystkie dane potrzebne do złożenia zamówienia np. kontrahenta lub cenę.

Obecnie program obsługuje **dwa formaty danych**:

- z programu Snapperworks (program graficzny do projektowania ścian kratowych osłon ochronnych dla maszyn),
- z programu Solidworks (narzędzie inżynierskie służące do modelowania 3D).



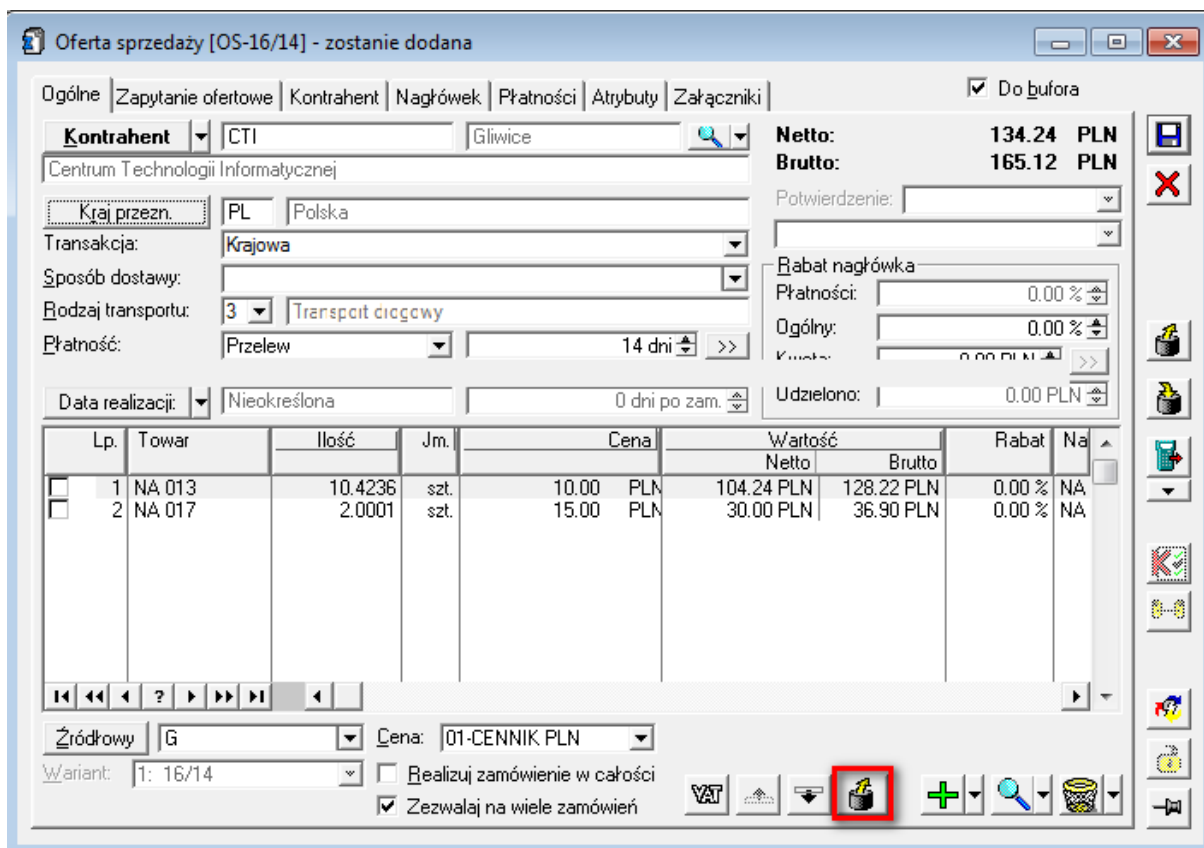
Po imporcie pojawia się informacja określająca jakie pozycje dodano poprawnie, a na jakich był błąd.



2. Generowanie technologii by CTI

Rozwinięciem importu ofert jest możliwość generowania technologii produkcji z oferty. Technologie te stanowią zestaw informacji, które określają w pełni parametry wchodzące w skład procesu produkcji wybranego towaru. Funkcja pobiera z oferty listę surowców i dodaje odpowiednie czynności niezbędne w procesie produkcji.

Z poziomu otwartego dokumentu oferty sprzedaży został dodany nowy przycisk „generuj technologie.”



Ogólne | Zapytanie ofertowe | Kontrahent | Nagrówek | Płatności | Atrybuty | Załączniki

Do bufora

Kontrahent CTI Gliwice

Centrum Technologii Informatycznej

Kraj przezn.: PL Polska

Transakcja: Krajowa

Sposób dostawy:

Rodzaj transportu: 3 Transport drogowy

Płatność: Przelew 14 dni

Data realizacji: Nieokreślona 0 dni po zam.

Netto: 134.24 PLN
Brutto: 165.12 PLN

Potwierdzenie:

Rabat nagłówek

Płatności: 0.00 %
Ogólny: 0.00 %
Kwota: 0.00 PLN

Udzielono: 0.00 PLN

Lp.	Towar	Ilość	Jm.	Cena	Wartość		Rabat	Na
					Netto	Brutto		
1	NA 013	10.4236	szt.	10.00 PLN	104.24 PLN	128.22 PLN	0.00 %	NA
2	NA 017	2.0001	szt.	15.00 PLN	30.00 PLN	36.90 PLN	0.00 %	NA

Źródłowy: G Cena: 01-CENNIK PLN

Wariant: 1: 16/14

Realizuj zamówienie w całości
 Zezwalaj na wiele zamówień

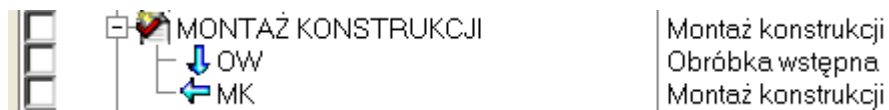
W pierwszym kroku system sprawdzi czy istnieje technologia z kodem równym nazwie oferty. Jeżeli taka technologia już istnieje pojawi się komunikat „technologia została już wygenerowana”.



Jeżeli kod nie zostanie odnaleziony, zostanie dodana nowa technologia z kodem równym nazwie oferty. Na przykładzie powyżej będzie to „OS-432/14/OFI”. Na technologii zostanie wybrany kontrahent taki sam jak na ofercie. Zgodnie z wymaganiami klienta zostaną dodane odpowiednie operacje i surowce zgodne z ofertą.

Technologia produkcji	
Ogólne Opis Operacje Materiały Koszty Parametry Wersje technologii Atrybuty Załączniki	
Kod	Nazwa
SM OS-554-13-OFI	Stół montażowy 1500x600
+ PRZYGOTOWANIE MATERIAŁU	Przygotowanie materiału potrzebnego do produkcji
+ OBRÓBKA MATERIAŁU	Obróbka materiału
+ MONTAŻ KONSTRUKCJI	Montaż konstrukcji
+ MONTAŻ ELEKTRYKI	Montaż elektryki
+ PAKOWANIE KONSTRUKCJI	Pakowanie konstrukcji

Każda z tych operacji zostanie połączona półproduktem:



Zostaną utworzone następujące półprodukty:

- PM – Przygotowanie materiału
- OW – Obróbka wstępna
- MK – Montaż konstrukcji
- ME – Montaż elektryki



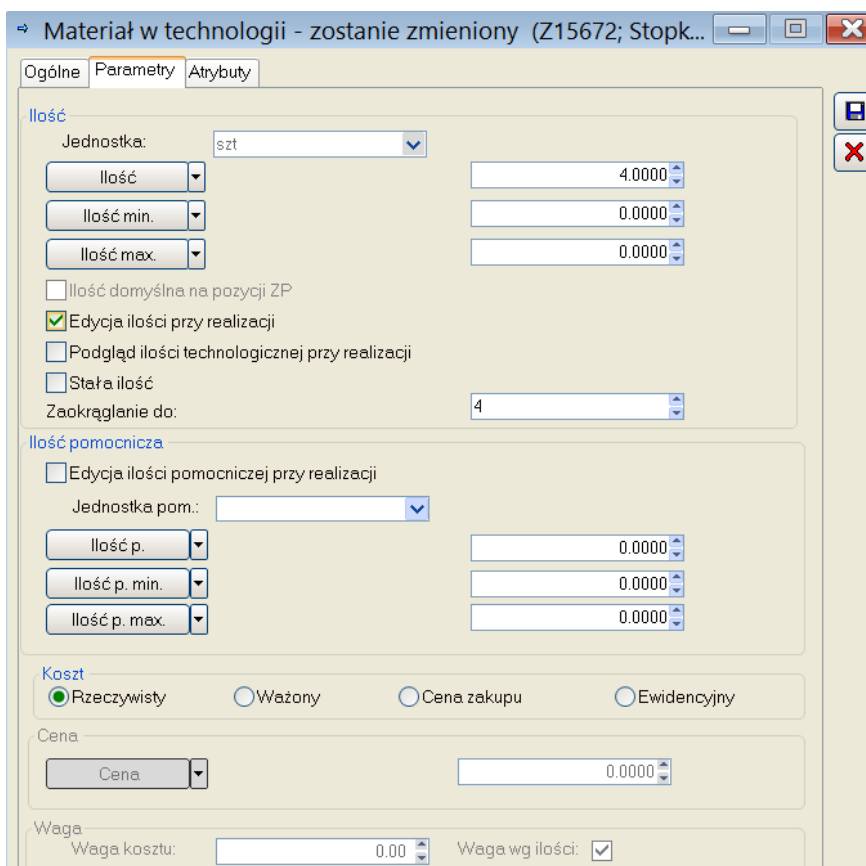
Następnie do pierwszej czynności zostaną dopisane wszystkie pozycje z oferty jako „surowce”,
przykładowo:

Kod	Nazwa	Ilość	J.m.
SM OS-554-13-OFI	Stół montażowy 1500x600	1,0000	szt
PRZYGOTOWANIE MATERIAŁU	Przygotowanie materiału potrzebnego do produkcji	1,0000	szt
Z12682	Profil 8 40x40 L	22,6340	m
Z15672	Stopka 8 D40 M8x80	4,0000	szt
Z12697	Złącze standardowe 8 ocynk	20,0000	szt
Z12698	Złącze uniwersalne 8 ocynk	8,0000	szt
Z27345	Kątownik 8 Zn 40 zestaw	8,0000	szt
Z12710	Zaślepka 8 40x40	6,0000	szt

Ilość będzie odpowiadała ilości z oferty.

Dodatkowe parametry to znacznik „Edycja ilości przy realizacji”, rodzaj koszt jako – „Rzeczywisty”.

Szczegóły przykładowej pozycji:



3.

4.

Z poziomu programu konieczne będzie dopisanie „produktu gotowego” powstającego w tej technologii oraz jej zatwierdzenie.





cti

centrum technologii
informatycznej

Asysta by CTI

Tel: 32 279 02 84

biuro@cti.org.pl

